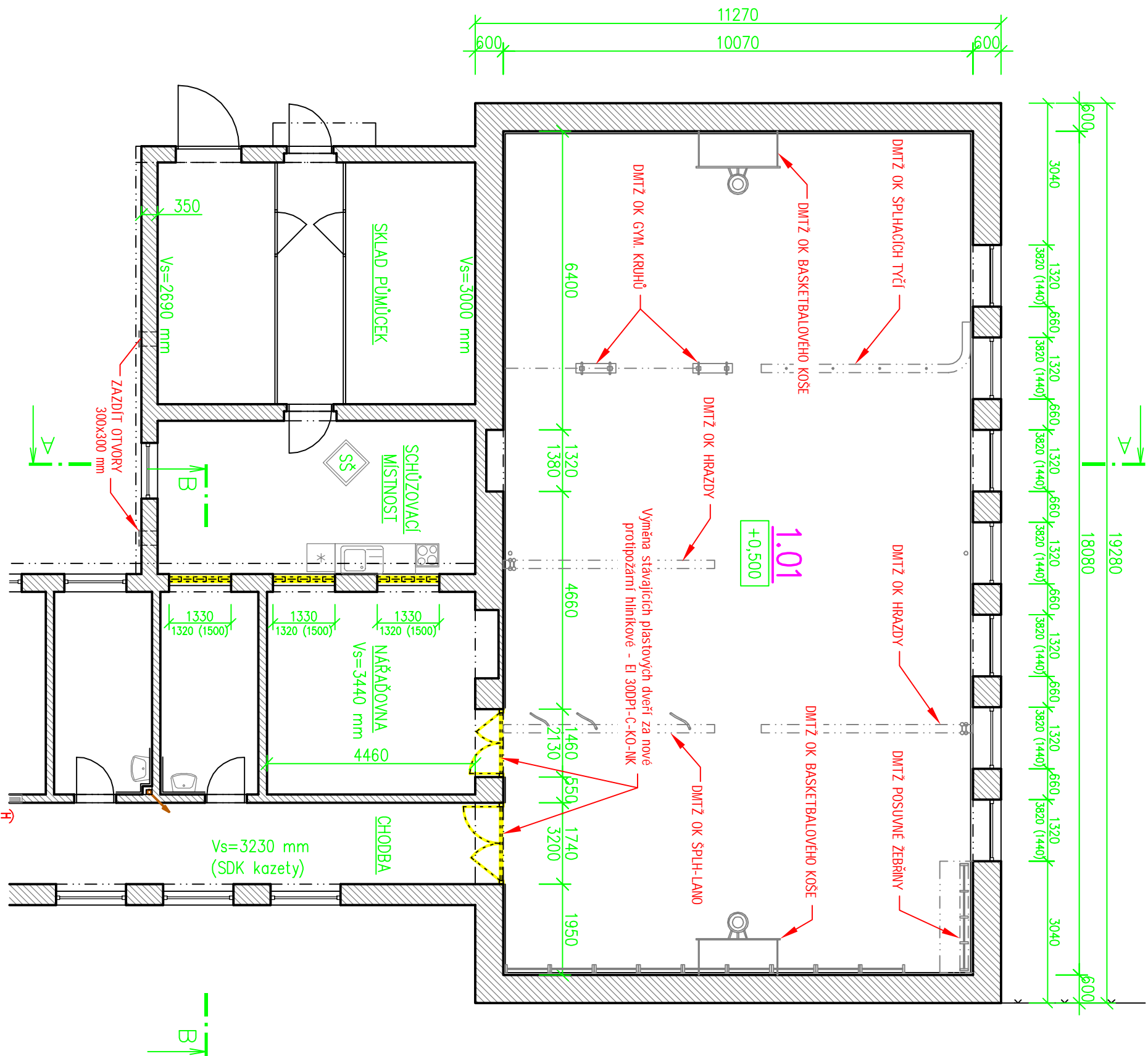
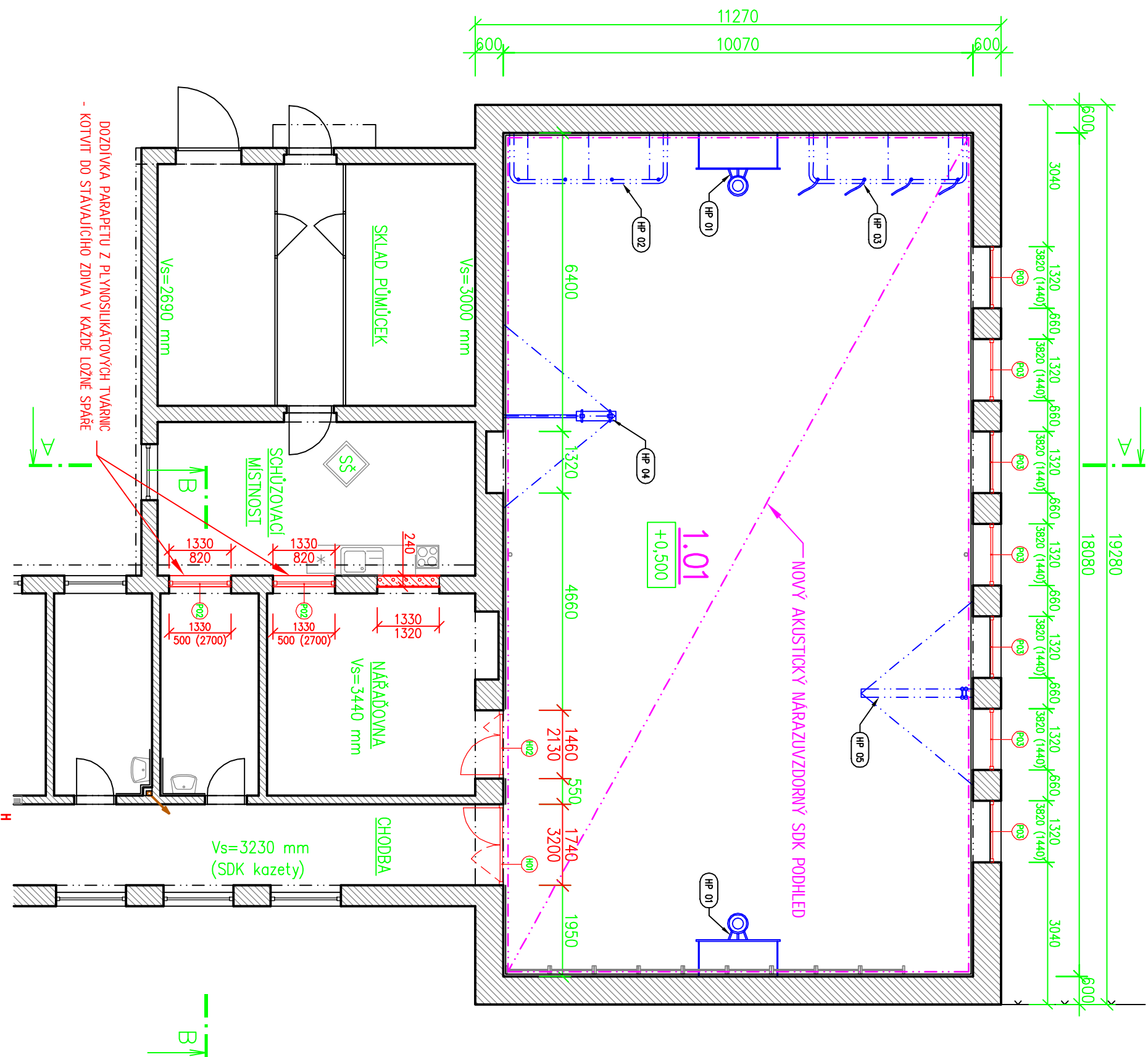


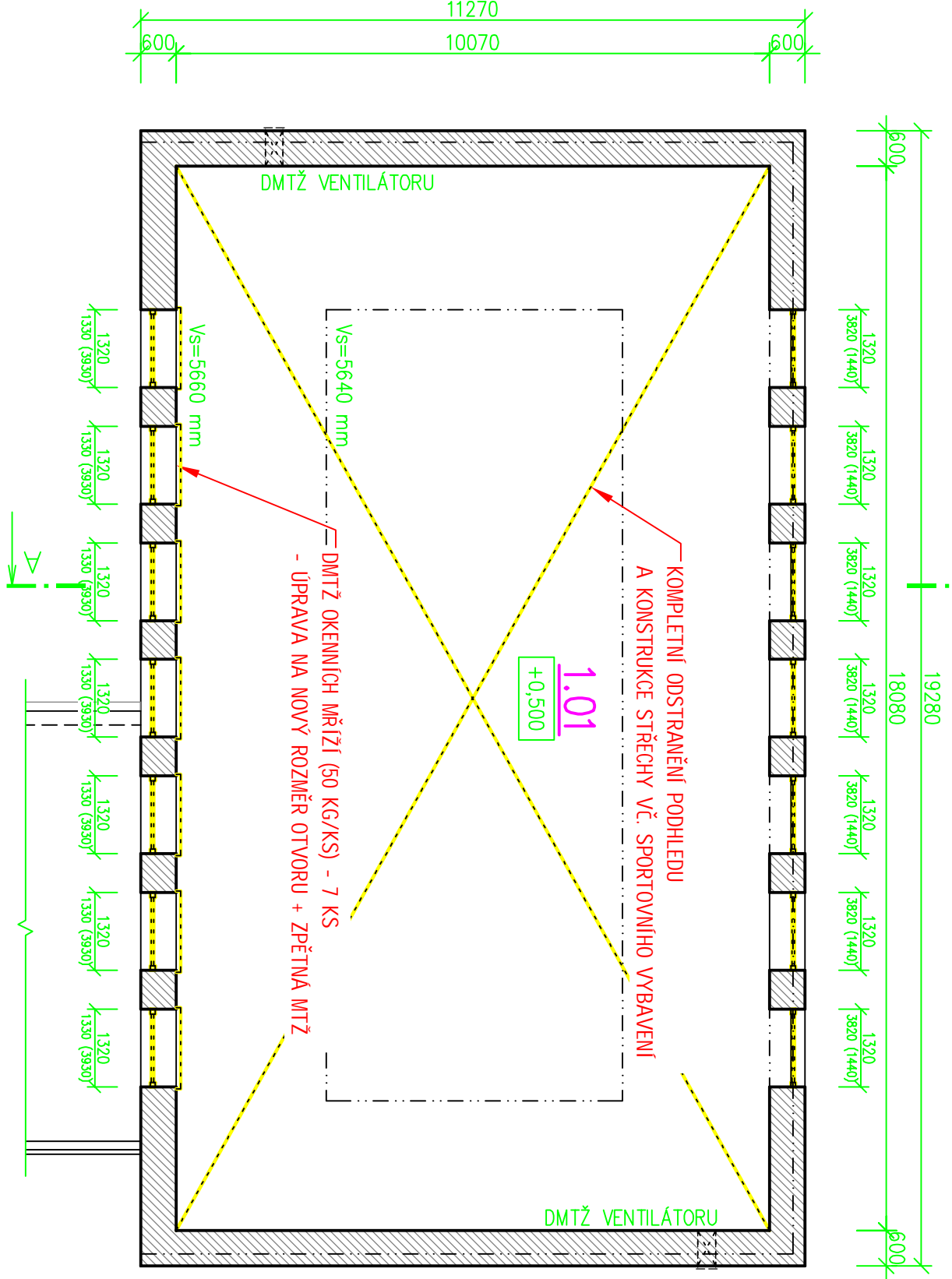
PŮDORYS 1.NP - Malá tělocvična



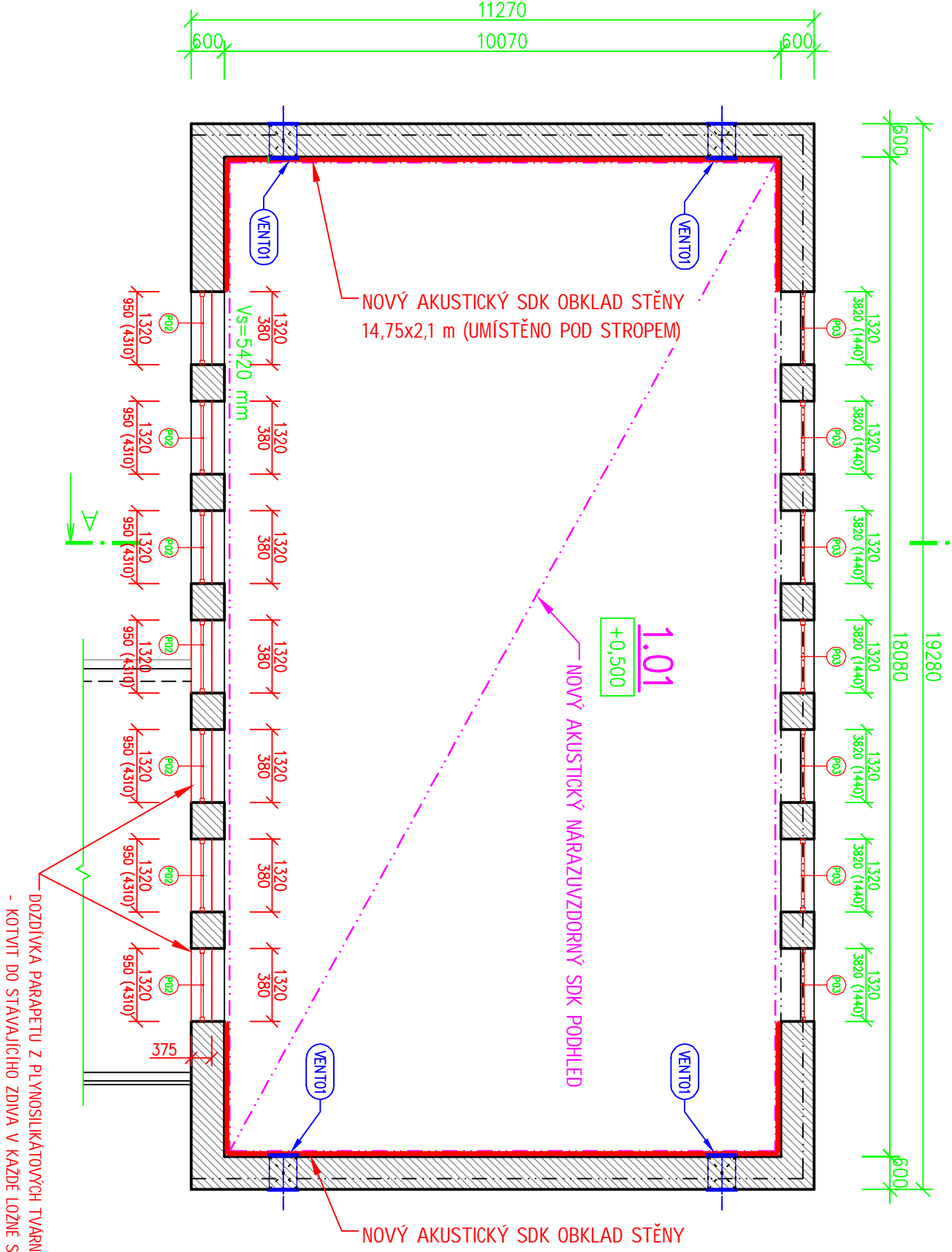
PŮDORYS PODSTŘEŠNÍ ČÁSTI 1.NP - Úprava oken



PŮDORYS PODSTŘEŠNÍ ČÁSTI 1.NP



PŮDORYS PODSTŘEŠNÍ ČÁSTI 1.NP - Úprava oken



LEGENDA ODKAZŮ:

- 01 - 4x STĚNOVÝ VENTILÁTOR - ROZMĚR 400x500 mm
- Ø 400 mm, OTVĚRY 1380 /mm
- PŘÍKON 250 W
- PRŮTOK VZDUCHU 4900 m³/h
- ROZMĚR 500/500 mm
- Ø 400 mm
- PVC ODOLNÁ PROTI UV ZÁŘENÍ PRO VNĚJŠÍ PROSTŘEDÍ
03 - 4x JÁDROVÉ VRTÁNÍ Ø 500 mm, SKRZ ŽB STĚNU TL 600 mm

Tabulka místností – 1.NP					
Číslo	Plocha	Obvod	Povrchová úprava	Stěny	Strop
Jméno	[m²]	[m]	Pokladna		Pozadí
101	184,49	59,97	občasná plocha	občasná plocha	občasná plocha
MALÁ TĚLOCVIČNA					

LEGENDA STAVEBNÍCH MATERIÁLŮ A HMOT

- STAVAJÍCÍ KONSTRUKCE OBECNÉ
BOURANÉ KČE OBECNÉ
DOZDÍVKY OTVORŮ Z PLYNOSILKATOVÝCH TVARNIC P2 NA SYSTÉMOVÉ LEPIDLO
- KOTVENÍ DO STAVAJÍCÍHO ŽIVNA NA PLOCHE KOTVY PRO ŽELEZO

LEGENDA NOVOHO VYBAVENÍ TĚLOCVIČNY:

- 01 - 2x KOMPLETNÍ NÁSTĚNNÁ KONSTRUKCE PRO BASKETBAL
- ocelová kovová KČE z jehly bez táhla, povrchová úprava kromatizací RAL, vč. kotvení prvky, výsazná 1250-2500 mm
- deska na kšokovou bílou vnitřní překližka foliován, rozměr 1800x7050mm
- KČE na kšokovou standard-penny-komaxit
- síť kšoková PA 4 mm
- mechanismus pro plynulou regulaci výšky basketbové desky
02 - KONSTRUKCE URČENÁ PRO SPŘÍCHOVÉ TVÝČE VE TVARU U - 1 soubor
- nastavená ocelová konstrukce z válcovaných profilů pro spříchové tvýče
- 4x ocelová spříchová tvýče zakladní délky 5 m, včetně podlahových patek
- nastavená ocelová konstrukce z válcovaných profilů pro spříchové lana
- 4x lana určená na spříchové lana, vč. ocelových závěsů
03 - KONSTRUKCE URČENÁ PRO SPŘÍCHOVÉ LANO VE TVARU U - 1 soubor
- nastavená ocelová konstrukce z válcovaných profilů pro spříchové lana
- 4x lana určená na spříchové lana, vč. ocelových závěsů
04 - VÝŠKOVÉ KŘÍŽOVÉ - 1 soubor
- nastavená ocelová konstrukce pro gymnastické kruhy spříchující předepsané normy: ČSN EN 913 a ČSN EN 12655
- ocelové kruhy včetně popruhů, agitačních, řemenů a kroužků a hřídel k upevnění na konstrukci G9001
- včetně podlahových patek
05 - VÝŠKOVÉ JEDNOHRAZDÍ K UPEVNĚNÍ NA SLOUP NEBO STĚNU - 1 soubor
- výškový dvouslopek-dvousedlopek k připevnění ke zdi nosník s táhly nerezovou želez
- včetně podlahových patek

SCHEMA ŠKOLNÍCH PAVILONŮ

Investor : Záměstek starosty a předseda Zastupitelstva obce, p.o.
IČ: 0095042, Jihlavská 501, 79 61 Třebíč

Místní zastupitelstvo : Obec Třebíč, k.ú. Jihlava
přísl. 43/2, 43/3, 43/4

Název stavby : ZS D. a E. Záložních, Třebíč
- rekonstrukce střechy - malá tělocvična

Výkres : PŮDORYSY 1. NP

Projektant kancelář LAY-OUT
míst. sídlo: 527 738 61 Třebíč
míst. sídlo: 527 738 61 Třebíč
přísl. 43/2, 43/3, 43/4

Stavba dokumentace : 08/2024
Stavba dokumentace : 12/24-01
Stavba dokumentace : 11/24

Číslo výkresu : D.1.1.02